

Meningshorisont

Uanset hvad man søger at skabe og udvikle på en skole, må det på den ene eller anden måde give mening for aktørerne, således at alle parter; elever, lærere, ledelse og eksterne interessenter har en idé om, hvorfor vi gør som vi gør, og hvorfor vi på et givent tidspunkt skal gøre noget andet. Ledelsen må derfor som udgangspunkt være med til at formulere meningen med innovation og entreprenørskab og med den udvikling, der skal til for at gøre dette til en del af skolen. Ledelsen må derfor formulere og kommunikere et foreløbigt "hvorfor", et "hvad" og et "hvordan", således at dette kan danne baggrund for udvikling og praksis. Mening adskiller sig fra en strategi ved at man ikke kan "give" en mening eller skrive den på et stykke papir. Mening findes kun subjektivt hos aktørerne, og den er derfor aldrig givet en gang for alle. Mening opstår og afvikles gennem kommunikation, fortællinger, oplevelser og praksis. Meningshorisonten skal således opstå over tid.

Ledelsen må derfor have fokus på at muliggøre meningsproduktion for skolens aktører. Det betyder naturligvis også, at man må være klar til at sætte meningen til debat og at ændre på denne over tid. I forbindelse med innovation og entreprenørskab kan det være mere legitimerende og meningsgivende for lærerne at arbejde med at klæde eleverne på til at kunne agere i en ukendt fremtid og at styrke deres initiativ, kreativitet og virkelyst end at indfri en politisk og strategisk målsætning.

Objektive meningsgivende elementer kan bestå af:

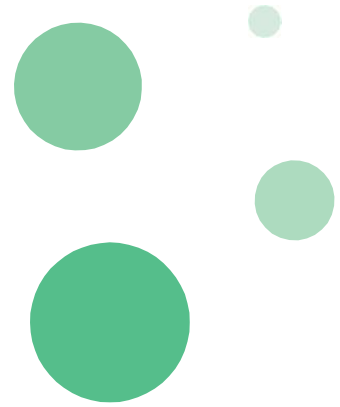
- Forandringer samfundsmæssigt, arbejdsmarkeds-mæssigt, lokalt og globalt.
- Behovet for at eleverne selvstændigt kan agere og tage stilling til en sådan ukendt fremtid og har modet til at møde den
- Konkrete læringsmål, altså hvad er det rent faktisk, eleverne skal kunne ud over det, som allerede er beskrevet i læreplaner og fagmål
- At innovation og entreprenørskaber en mulighed for at skabe bedre og mere varieret undervisning.

- At innovation og entreprenørskaber en mulighed for at udvikle sig som lærer
- At forskning viser, at elever der arbejder med entreprenørskab er mere motiverede for at gå i skole, har større tilknytning til skolen og har større tro på sig selv og på at kunne bidrage til samfund og fællesskab

I modellen skal meningshorisonten ikke forstås som givet på forhånd i en statisk fortælling, men at alle de implicerede parter løbende deltager i at skabe mening i arbejdet. Dette sker primært gennem de fortællinger, der opstår når ledelse, lærere, elever og andre har arbejdet med innovation og entreprenørskab. Det betyder dog ikke, at meningshorisonten er uden for ledelsens interesse. Tværtimod er det en vigtig ledelsesopgave kontinuerligt at være med til at skabe, genskabe, fortælle og genfortælle meningen. Hvis denne opgave ikke varetages vil indsatsen efterhånden miste legitimitet og betydning. Ligeledes vil lærernes engagement falde, såfremt ledelsen ikke længere viser interesse for og har forventninger til lærernes praksis.

Subjektive meningsgivende elementer kan være:

- Fortællinger om god praksis fra såvel ledelse, lærere, elever og interessenter.
- Opmærksomhed fra omverdenen.
- Deling af evaluering, succeser og udfordringer.
- Synliggjort viden og erfaring.
- Historier om engagement og trivsel.
- Fysiske og digitale udtryk.
- Jævnlig kommunikation om innovation og entreprenørskab.



TJEKLISTE MENINGSHORISONT

- Er der etableret en skriftlig forståelse af, hvordan innovation og entreprenørskab forstås?
- Er forståelsesrammen kendt både internt og eksternt?
- Er den etablerede forståelse bredt accepteret blandt lærere og interessenter?
- Er der mulighed for at diskutere og uddybe den eksisterende forståelsesramme?
- Er det beskrevet hvad innovations- og entreprenørskabsundervisning skal føre frem til (læringsmål eller oplevelser for eleverne)?
- Har lærere og elevers arbejde med innovation og entreprenørskab et synligt udtryk i form af udstillinger, arrangementer, events eller formidling på skolen eller andre relevante steder?
- Er der eksterne interessenter, som understøtter og er opmærksomme på skolens arbejde med innovation og entreprenørskab?